



Multimedia Keyboard



Ver.2.0

2000.01

製造元

Forward Electronics Co., Ltd.

Regulations & Approvals :

ISO 9002, ISO 14001, UL, CSA, TUV, CNS, FCC, CE, GS, BSI, VDE

販売元

I²Net Co., Ltd.

アイネット株式会社

〒103-0014 東京都中央区日本橋蛸殻町 1-1-9 川合ビル 7F

TEL: 03-5623-2301 FAX: 03-5623-2305

E-mail: ishida@i2net.co.jp URL: <http://www.i2net.co.jp>



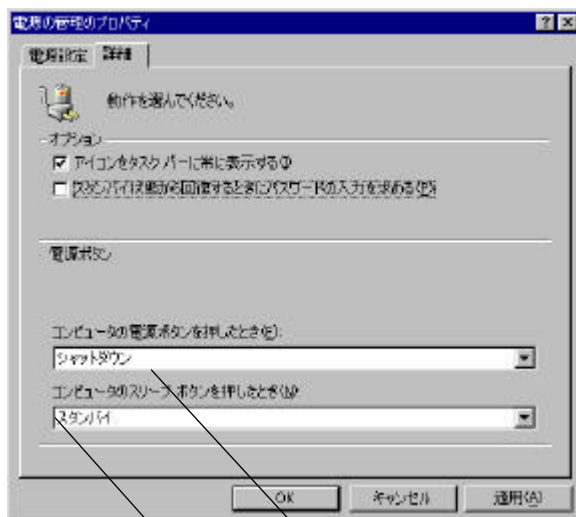
Forward (福華電子、台湾) 製マルチメディア・キーボードをお買い求め有り難う御座います。
このパッケージに2つのプログラムが含まれております。

1. マルチメディア・キーボード・ドライバ

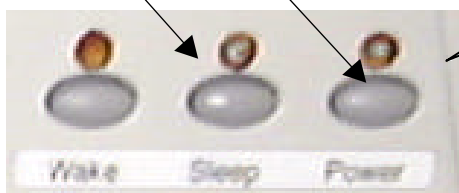
マルチメディア・キーボードは、DOS/V標準のキーボード配列と以下ご紹介する多くのよく使われるもアプリケーション/機能をマルチメディア・ボタンに連携させます。

・パワー・マネージメント・ボタン

電源を切ったり、スリープモードにしたり、復帰させたりします。



[PS/2 仕様の場合]
Power ボタンは Sleep になります。



・メニュー/ヘルプ・ボタン

スクリーン・プレイにマルチメディア・ボタンを3D-グラフィックルに表示します。

・ワールド・ワイド・ウェブ・サイト・ボタン

私のお気に入り、およびウェブの検索を行います

・ショートカットボタン



あなたがよく使うドキュメント、あるいはプログラムに簡単/迅速なアクセスが出来ます。

- ・ボリュームコントロール・ボタン

ボリュームを上げたり下げたりします。またミュートも出来ます。

- ・CDコントロール・ボタン

プレイ/ポーズ、バック/フォワード、停止/再会/早送り等CDプレイヤーのコントロールが出来ます。

2. ディスプレイ上でKBの状態を表示(バージョンによりこの機能はサポートいたしません)

Num Lock / Caps Lock /Scroll Lock の状況をタスクバーに表示します



必要な構成

マルチメディア・キーボードのソフトウェアをインストールする前に、使用するキーボードがシステムに認識され、動くようになっているかご確認下さい。

このソフトウェアのご使用に際しては、次のシステム構成が必要です。

- ・ IBM PC互換のシステム (DOS/V仕様)
- ・ Microsoft® Windows® 9 8 オペレーティングシステム
- ・ CD-ROMドライブ (CDオーディオおよびビデオ用)
- ・ 標準のサウンド・カード (CDオーディオおよびビデオ用)

3 つのパワーマネジメント・ボタンを使用するには、特に次のものを必要とします。

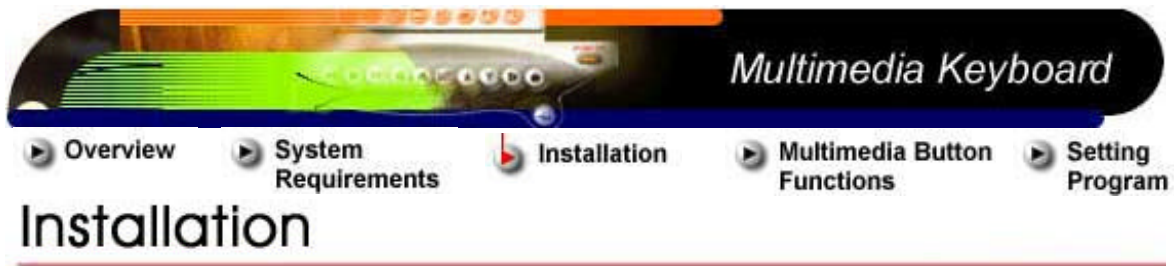
- (1) Microsoft® Windows® 98 operating system
- (2) ACPI または APM II サポート
- (3) ATX マザーボードと ATX 仕様の電源

VGA カードが正しくインストールされているか、確認をしてください。多くの VGA カードは Microsoft Windows CD-ROM にある VGA カードチップ製造メーカーが提供したドライバーがおのこのコンパチブルなデフォルトドライバを使っています。

しかしそのドライバは、新しいバージョン/新しいデザインで市場に出た VGA カードを最適にサポートしていません。そのような場合、"GDI.exe"が保護違反となることがあります。

最適なドライバ、ご使用のお奨め

VGAカードメーカーから提供されるメディア又は、インターネット経由でドライバを入手しアップグレードして下さい。



インストール

Windows 98へのインストール

Windows 98からのアンインストール

Windows 98へのインストール

次に示す手順で、マルチメディア・キーボード・ソフトウェアをPCにインストールして下さい。

1. パッケージに含まれている「マルチメディア・キーボード・ドライバ」CDをCD-ROMドライブにセットして下さい。
2. CDがセットされると自動的に「setup.exe」が実行されます。もし自動実行しない場合は、setup.exeを手動で動かします。
3. あとは、スクリーン上の指示に従って下さい。
4. キーボードのモデルの選択。3種類がオプションであります
 - a. PS /2マウス・ポート。IRキーボード
およびリモートのコントローラ
 - b. PS /2キーボード・ポート。
 - c. USBキーボード・ポート。

インストール後、このマルチメディア・ドライバのショートカットはスタートメニュープログラム¥Forward¥Versato (またはそのユーザーが指示した他のパス)に作られます。

ディスプレイ上でKBの状態を表示するショートカットは、スタートメニュー¥スタートアップに作られ開始します。

以後、マルチメディア・ドライバ及びKBの状態を表示はシステムの立ち上げ時に自動的に開始されます。また、停止/再開はユーザ起動が出来ます。

アンインストール

Windows スタートメニューから、プログラム(P)-> Waytech Versato -> Uninstall Versato をクリックすることでドライバをアンインストールできます。



- ▶ Overview
- ▶ System Requirements
- ▶ Installation
- ▶ Multimedia Button Functions
- ▶ Setting Program

Multimedia Button Functions

マルチメディア・ボタンの機能

レイアウトは、いろいろなモデルによってはすこし異なるかもしれません。または、各機能の詳細は機能テーブルを参照下さい。

注) マルチメディア・ボタンをご使用の前にシステムにこのキーボードに関するソフトウェア、およびハードウェアがインストールされていることをご確認ください。

機能名	要旨
Power off	オペレーティングシステムを終了させ、システムの電源を落とします。
Sleep	システムをスリープ(パワーセーブ)モードにします。
Wake up	システムを活動状態にします。
Menu/Help	スクリーン上の3Dグラフィック表示のマルチメディア・ボタンを使用すると、2倍速くオンラインヘルプを表示できます。
WWW	現在インストールされ実行可能なインターネットブラウザを起動します。
My Favorite	お気に入りに登録され登録されたお気に入りサイトをインターネットブラウザから実行します。
WWW Search	登録されている検索エンジンを持つウェブサイトへ接続します。
Shortcut	良く使う文書ファイル/プログラムを簡単に使えるようにします。デフォルトは「MS DOS プロンプト」に設定してあります。マルチメディア・ドライバを使って変更することが出来ます。<次の章を参照>
Volume Controller	スピーカへのオーディオ出力の音量コントロールを行います。
Mute	このボタンを押すことにより音量をゼロにします。再度押すと元の音量に戻ります。
Play/Pause	ボタンを押すことによりオーディオ/ビデオファイルの現在いるトラックから再生/一時停止を切り替えます。CDまたはビデオを再生しているときボタンを押すと一時停止します。再度ボタンを押すと再生をとめた現在の場所から再生を始めます。
Stop	再生を停止します。
Previous / Fast Backward	現在いる場所から、高速に後方に直ちにスキップします。押したまましているとファイル/トラックを高速にバックさせます。ボタンを離すとスキップした新たな場所から再生を開始します。
Next / Fast Forward	現在いる場所から、高速に前方に直ちにスキップします。押したまましているとファイル/トラックを高速に前進させます。ボタンを離すとスキップした新たな場所から再生を開始します。
Eject	CD トレイをイジェクトします。



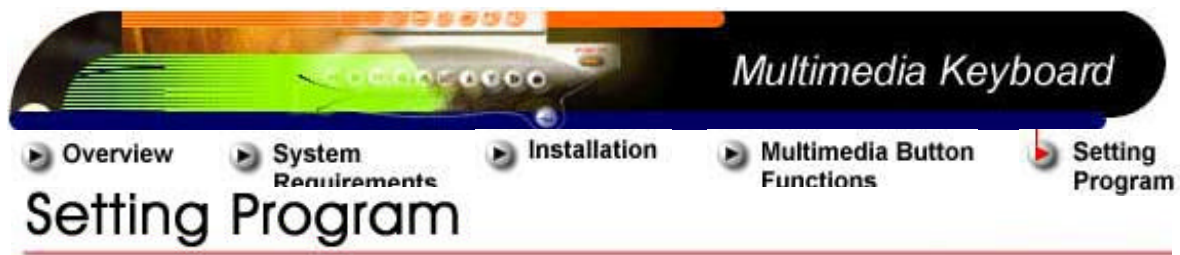
(注) これらの機能のいくつかは、Microsoft Internet Explorerのためにのみデザインされています。Netscape Navigatorをご使用の場合ウェブ・ブラウザの機能が働かないものがあります。例えば、"Reload" とか"Show History"といったケースです。これはNavigatorとInternet Explorerでは、機能呼び出しの方法が異なる為です。

“PLAY” 機能について

“PLAY” 機能は、全てのオーディオ/ビデオCDまたビデオファイル (.AVI, .MPG, .MOV) を読むことが出来ます。CD-ROMドライブにCDをセット(挿入)し、PLAY ボタンを押すとCDがAudio CDかVideo CDか自動的に判別し再生を開始します。もしCD-ROM ドライブにオーディオのCDあるいはビデオのCDが入っていない場合、ダイアログボックスが現れどのビデオ・ファイルを探して再生するのかを聞いてきますので、ファイルを探し実行するか、止めるかをきめます。PCに2台以上のCD-ROMドライブがある場合、デフォルトで設定したもののみで実行されます。

3つのパワー・マネージメント・ボタンに関する説明

3つのパワー・マネージメント・ボタンは Power Off(パワー・オフ)、Sleep(スリープ)およびWake(ウェイク)です。3つのパワー・マネージメント・ボタンを使うことは、特別なシステム要件を必要とします。詳細に関して必要なシステム構成を参照ください。




プログラムの設定

ここではマルチメディア・キーボード設定プログラムの使用方法について述べます。

マルチメディア・キーボードのソフトウェアのインストールが終わると、アイコンが、タスクバーのシステム・トレイに表示されます。この設定プログラムは、ディスプレイ上にマルチメディア・ボタンをの3次元表示し機能が使えるようにします。

さらに、しばしば使うドキュメント、プログラム/アプリケーションに容易にアクセスする為「ショートカット・ボタン」というマルチメディア・ボタンをカスタマイズすることができます。

グラフィカルなマルチメディア・ボタン

Windows®のタスクバーからグラフィカルなマルチメディア・ボタンを呼び出すアイコン・マーク  を左クリックしてください。このアイコン・マークでの操作で表示したり、終了したりします。

マウスをボタンの上に動かすと、このボタンがどのような機能に割り付けてあるか「ToolTip」で表示されます。ボタンをクリックすることは、キーボードにある同じ位置のボタンを押すと同じ機能を実行します。

グラフィカルなマルチメディア・ボタンを閉じるには、Closeアイコンをクリックして下さい。

ショートカット・ボタンの使い方

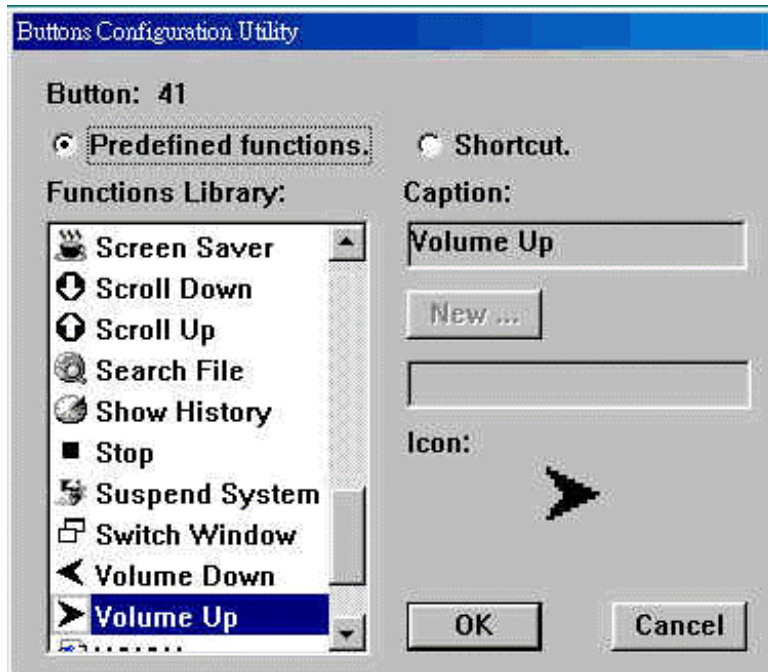
ショートカット・ボタンは、プログラマブルです。しばしば使う文書、プログラム/アプリケーションに対し簡単にアクセス出来るようにショートカット・ボタンをカスタマイズすることができます。

1. ショートカット・ボタン上で右クリックすると、ショートカット・ダイアログボックスがあらわれます。
2. ファンクションライブラリにある、用意された機能を選択できます。
3. また、他のアプリケーションとか文書に自分でアクセスできるように出来ます。



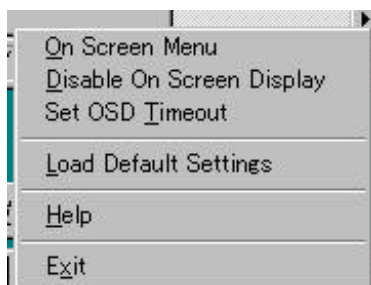
ショートカットオプションをクリックし、よく使う文書ファイルまたは **New ...** 実行ファイルをクリックしてください。

4. 選択後、よろしければ表示文字列を変更しOKをクリックしてください。



設定機能

マルチメディア・キーボード・アイコンを右クリックすると、設定メニューがポップアップします。



On Screen Menu

このオプションはグラフィカルなマルチメディア・ボタンをディスプレイ上に表示します。



Disable/Enable On Screen Display

ディスプレイ上のグラフィカルなマルチメディア・ボタンまたはマルチメディア・キーボードのボタンを押すと、実行すべき機能の名称がデスクトップの左側下に表示されます。

このメッセージをOn Screen Displayと言います。

このオプションは、ディスプレイ上で隠したり/表示させたりを設定できます。

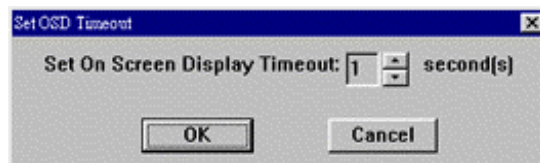


OSD (On Screen Display)

OSD タイムアウト時間の設定

このオプションは、ディスプレイ上に表示が現れている時間を設定します。

設定はマルチメディア・ボタンを押してからディスプレイ上に表示している時間です。



Function List

このオプションは機能リストを開くためのものです。

Load Default Settings

このオプションは、マルチメディア・ボタンのデフォルト設定に戻すためのものです。現在設定されているショートカットは標準設定の'DOS Prompt'になります。

Help



このオプションはオンライン・ヘルプファイルを表示します。このヘルプファイルの表示はマルチメディア・ボタンへの機能付けおよび設定プログラムの使用方法を含んでいます。

About

このオプションはこのマルチメディア・キーボード・ドライバに付いてのバージョン情報問うを表示します。

Exit

このオプションはこのマルチメディア・キーボード・ドライバを終了させ、PCのメモリーから取り除きます。再度マルチメディア・キーボード・ドライバを読み込むには、システムを再起動するか、Windows Explorerを使って"c:\Program Files\forward\Versato\Versato.exe"ファイルをダブルクリックすることによってできます。

Uninstall

マルチメディア・キーボード・ドライバをアンインストールするには、マルチメディア・キーボード・アイコンを右クリックし、設定メニューをポップアップさせExitをクリックし終了します。以降はインストールにあるUn-installationに関する情報を参照してください。



機能テーブル

1. リモートコントロールのためのボタン定義
2. キーボードのためのボタン定義
3. ユーザ定義の機能定義

特記事項:

いくつかの機能はMicrosoft Internet Explorer様に作られていますので、Netscape Navigatorでは動きません。例えば、"Reload" とか "Show History" といったケースです。これはNavigatorとInternet Explorerでは、機能呼び出しの方法が異なる為です。

1. リモートコントロールのためのボタン定義

ボタン名	説明
TV/PC	TVカードとPCとの間の切り替え
Task	アプリケーションウインドウの切り替え
Power	システムを閉じる
Browser	デフォルトのインターネット・ブラウザを開始
Close	アクティブ・ウインドウのアプリケーションを閉じる
Player	デフォルトのWindows CD Playerをオープン
Dial	Windowsダイアラーをオープン
Enter	"Enter"キーと同じ機能
Stop	CD Playerを停止
Reverse	早戻し、ボタンを離すと再生再開
Forward	早送り、ボタンを離すと再生再開
Eject	CDを排出
Previous	トラック/ファイルを前にスキップ
Next	トラック/ファイルを次にスキップ
KBC	
Tab/Lan	キーボード上の "Tab" と同じ
Bk/Sub	キーボード上の "Back Space" と同じ
Esc	キーボード上の "Back Esc" と同じ
Menu	ディスプレイにVersatoを表示
Alt	キーボード上のバック、"Alt" と同じ
Home	キーボード上のバック、"Home" と同じ
Upward	キーボード上のバック、"Upward" と同じ
PgUp	キーボード上のバック、"Page Up" と同じ



Leftward	キーボード上のバック、“Leftward”と同じ
Space	キーボード上のバック、“Leftward”と同じ
Rightward	キーボード上のバック、“Rightward”と同じ
End	キーボード上のバック、“End”と同じ
Downward	キーボード上のバック、“Downward”と同じ
PgDn	キーボード上のバック、“Page Down”と同じ

<Back>

2. キーボードのためのボタン定義

ボタン名	説明
3D M	3Dマウス スクロール
Print	“Print”ウィンドウを開く
Back	最後見たページに戻る
Fwd	次のすでに見たページに進む
Stop	ウェブページで読み込んでいるドキュメントをとめる
Reload	ローディング中のドキュメント停止し再ローディングする
Favs	Microsoft Internet Explorerのお気に入りまたは Netscape Navigatorのブックマークをオープン
WWW	デフォルトのインターネットブラウザをオープン
Help	Versatoのオンラインヘルプを開く
Vol-	音量を下げる
Vol+	音量を上げる
Mouse	コントロールパネルの“Mouse”ウィンドウを開く
Mute	オーディオ出力をミュート
Fast Backward	早戻し、ボタンを離すと再生再開
Fast Forward	早送り、ボタンを離すと再生再開
Play/Pause	CDの再生と一時停止の切り替え
Stop	CDの停止
PgDn	キーボード上のバック、“Page Down”と同じ

<Back>



3. ユーザ定義の機能定義

ボタン名	説明
Calculator	Windows電卓を開く
Close Window	アクティブウィンドウを閉じる
Control Panel	コントロールパネルを表示
DOS Shell	MS-DOS窓を開く
Eject	CDを排出
Find	検索画面を表示
Go Back	最後見たページに戻る
Go Forward	次のすでに見たページに進む
Go Home	デフォルト指定をしてあるホームページを開く
Mute	オーディオ出力をミュート
My Documents	マイドキュメントを表示
Next	トラック/ファイルを次にスキップ
Play	デフォルトのWindows CD Playerを開く
Power Off	システムを終了する
Previous	トラック/ファイルを前にスキップ
Print	"Print"ウィンドウを開く
Record	現在のオーディオインプットからデータを録音する
Refresh	ローディング中のドキュメント停止し再ローディングする
Rewind	巻き戻し
Screen Saver	スクリーンセーバを実行可能にする
Scroll Down	ウェブの表示ページをスクロールダウンする
Scroll Up	ウェブの表示ページをスクロールアップする
Stop	ウェブページで読み込んでいるドキュメントをとめる
Suspend System	システムを "Sleep" (power-saving)状態にする
Switch Window	アプリケーションウィンドウの切り替え
Volume Down	音量を下げる
Volume Up	音量を上げる
WWW	デフォルトのインターネットブラウザを開く
WWW Search	デフォルトで設定したサーチエンジンのウェブ再とを開く
X'-fer	Windows電卓での結果を現在動いているアプリケーションに送る(エディットモードを使用するアプリケーションのみ)